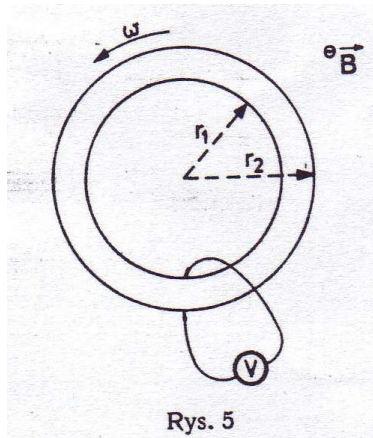


# XXX OLIMPIADA FIZYCZNA ETAP I

## Zadanie teoretyczne

### Zadanie T3

Dany jest pierścień metalowy poruszający się ruchem obrotowym z prędkością  $\omega$  w płaszczyźnie prostopadłej-rys.5. Jakie napięcie będzie wskazywał woltomierz V o bardzo dużym oporze wewnętrznym? Omów szczegółowo metodę rozumowania.



Źródło:  
Zadanie pochodzi z „Druk OF”

Komitet Okręgowy Olimpiady Fizycznej w Szczecinie  
[www.of.szc.pl](http://www.of.szc.pl)